

**Eine Flussreise mit dem Motorboot von Eltmann am Main,  
über den Main-Donau Kanal und die Donau  
zurück zum Heimathafen Kachlet in Oberösterreich  
450 Kilometer auf dem Main, dem Main-Donau Kanal und der Donau  
27.7. bis 3.8.2012**

**3 Regionen erkundet (Franken, Bayern und Oberösterreich), 3 Gewässer befahren (Main, Main-Donau Kanal, Donau), die europäische Wasserscheide auf über 400 Höhenmetern überquert, 24 Schleusen überwunden. Historische deutsche Städte wie Bamberg, Nürnberg, Berching, Regensburg und Passau besucht. Viel langsame und ein wenig schnelle Fahrt, gutes Wetter und Sonne unter Tags, Regen und Gewitter in der Nacht.**

**Das Boot:** Motoryacht *AELLA* Kennzeichen **O-31.164**  
Carver Santa Cruz, Baujahr 1980, 8m x 2,5m, 3 Tonnen,  
Motor: Volvo Penta AD 41 Turbodiesel, 200PS mit DP280 Duoprop Antrieb



**Die Crew:**

**Barbara Müller**, Jahrgang 1964, vierfache Mutter, Hausfrau, klinische Seelsorgerin, Bandsängerin, Hobbymalerin,

**Lothar Müller**, Jahrgang 1963, vierfacher Vater, Prokurist in der Energiebranche, wenig-Sportler, Rotweintrinker,



## Logbuch:

### 26.7.2012:

Trailern der AELLA von Kachlet nach Eltmann am Main. Slippen gegen 20 Uhr am Abend. Nette Unterstützung durch Hafewart Herr Greubel und Sohn David. Einfüllen von 175 Liter aus Österreich mitgebrachtem Diesel in den Tank. Nach fränkischer Brotzeit und herrlichem Bier um 1,8€ für 0,5l fährt David Auto und Trailer heim. Übernachtung im Yachtclub Eltmann. Gepflegte Anlage, günstiger Preis (13€ incl. Strom, 11€ für Slippen).

### 27.7.2012

Abfahrt um 10 Uhr50 Richtung Bamberg. Main-Schleuse Viereth zwischen 11 Uhr 30 und 12 Uhr gemeinsam mit Schwarzem und Weißem und einem Sportboot genommen. Ankunft im Motorbootclub Regnitz-Main um 12 Uhr 50. Sehr idyllische Lage, direkt neben der Landesgartenschau, keine Sanitäreinrichtungen – wir haben ohnehin genug Komfort am Boot. Nachmittags und abends Besichtigung von Bamberg. Heftiges Gewitter in der Nacht.



### 28.7.2012

Auch in der Früh regnet es in Strömen und es gibt Gewitter. Um 10h30 ist das Wetter gut genug um zu starten. Die Schleusen in Bamberg und Strullendorf werden alleine und ohne Wartezeit passiert. In Forchheim kurze Wartezeit, in Hausen ca. eine Stunde und in Erlangen 1,5 Stunden Wartezeit weil 2 Frachter vor uns auf die Bergschleusung warten und kein Platz mehr für uns ist. In Kriegenbrunn wieder nur kurze Wartezeit. Ankunft im Yachtclub Nürnberg um 21 Uhr. 10,5 Stunden für ca. 65km und 6 Schleusen!! Abendessen gibt's an Bord, wir haben keine Lust mehr uns ein Gasthaus zu suchen. Die Marina ist gepflegt, der aus Berlin stammende Hafewart nett, gute Sanitäreinrichtungen und das für 12€/Nacht.





**29.7.2012**

Zum Frühstück besuchen uns Waltraud und Robert Dums samt Enkel Patrick. Dann gibt's eine kurze Ausfahrt auf dem Main-Donau Kanal. Den Rest des Tages verbringen Barbara und ich in Nürnberg. Es findet gerade das „Bardentreffen“ statt. Unzählige Sänger, Musiker und Bands sind an allen Ecken, und Plätzen der Stadt zu finden – wunderbare Kulisse für uns.





### 30.7.2012

Abfahrt aus Nürnberg um kurz nach 9Uhr, wir haben kühles und sonniges Wetter. In Nürnberg, Eibach und Leerstetten haben wir keine Wartezeiten. Vor der Schleuse Eckersmühlen machen wir um 12h45 Mittagspause, weil wir auf einen Talfahrer warten, bereits 20 Minuten später können wir in die Schleuse einfahren. Die letzte Bergschleusung – wieder ganz alleine wie fast immer, nehmen wir in Hilpoltstein – 24,6 m Hub wie die beiden vorhergehenden. Um 14 Uhr30 passieren wir die Europäische Wasserscheide – unspektakulär. Um 15 Uhr 30 passieern wir nach 10 Minuten Wartezeit die Schleuse Bachhausen. Um 16 Uhr treffen wir im Yachthafen Berching ein. 7,5 Stunden für 6 Schleusen und 55km Strecke – sehr gute Zeit. Netter Yachtclub mit guten Sanitäreinrichtungen -11€/Nacht. Zu Fuß gehen wir in die nette, mittelalterliche Kleinstadt Berching zum Einkaufen und Abendessen.

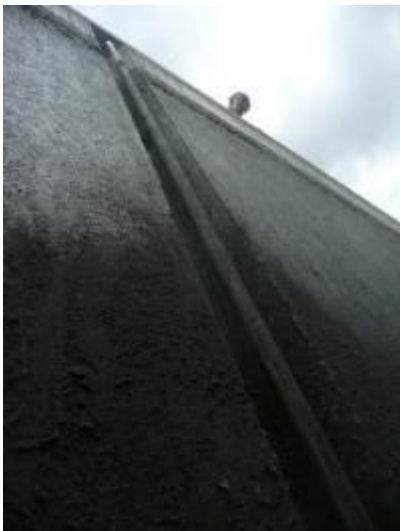




### **31.7.2012**

Abfahrt in Berching um 9Uhr10. Schleusung in Berching 9h30 bis 10 Uhr. 11Uhr 15 Schleusung in Dietfurth. Nettes Gespräch mit einem Polizisten der Wasserschutzpolizei Beilngries. In der Schleuse Riedenburg testen wir zum ersten Mal die Sportbootschleuse. Klappt erst auf Nachfrage beim Schleusenwärter. In Kelheim bedient ein Sportbootkollege die Schleuse und später in Bad Abbach können wir das selbst auch schon super. Bei km170 verlassen wir den Main-Donau Kanal, bzw. die Altmühl und kehren in „unsere“ Donau zurück. Ein tolles Gefühl wieder einmal in Gleitfahrt unterwegs zu sein. In der Marina Saal tanken wir 150 Liter Diesel. Um bezahlen zu könne, muss ich mit einem geborgten Fahrrad zum Bankomat nach Saal fahren, da meine Bankomat und Kreditkarte nicht genommen werden. Die Sportbootschleuse Bad Abbach nehmen wir problemlos. Die Sportbootschleuse Regensburg wird von einem freundlichen Bergfahrer bedient. Um 17h30 sind wir am Steg des 1. Motor- und Wasserskiclub Regensburg mit herrlicher Aussicht auf die Steinerne Brücke und die Altstadt von Regensburg. Am Abend wird Regensburg besichtigt. Barbara gibt in einem Blues Club noch ein Mini-Konzert bevor wir schlafen gehen.









### 1.8. 2012

Abfahrt Regensburg um 9h30. Schleusung in Geisling um 10h30 nach 15 Min. Wartezeit. Schleusung in Straubing um 12 Uhr ohne Wartezeit. Mittagspause beim 1. Motorbootclub Deggendorf bei km 2888. Wir bleiben bis 16h30 und baden in der herrlich grünen und warmen Donau. Beim MYC-Passau kommen wir um 18 Uhr an. Per Bus geht's in die Innenstadt und um 22h45 wieder zurück.









## **2.8.2012**

Abfahrt vom MYC-Passau um 9h45. Schleusung in Kachlet sofort um 10 Uhr. Pause im Yachthafen Obernzell von 11h45 bis 15h15. Schleusung in Jochenstein wieder ohne Wartezeit um 15 Uhr30. Wir fahren bis zur Grafenau um nachzusehen ob Ex-Clubkollege Robert Eisenhuber da ist. Wohnponton und Traktorponton sind da, aber leider von ihm keine Spur. Wir fahren zurück zum Yachtclub Grieskirchen Schlögen, wo wir um 17h30 ankommen und neben Marianne und Paul, einem netten Bootsfahrerehepaar aus Bayern anlegen. Jause und guten Wein gibt's an Bord – wir haben noch genug Verpflegung aus Bayern dabei.



### 3.8.2012

In der Nacht und am Morgen hat es wieder geregnet. Abfahrt daher erst um 12h15. Von 13 Uhr bis 17h30 ankern wir in Untermühl, die Sonne kommt zum Vorschein und wir verbringen einen netten Badenachmittag. In Aschach werden wir gemeinsam mit einem Frachter sofort geschleust und treffen im Heimathafen Kachlet um 18 Uhr ein.

Sohn David und Tochter Marie kommen zum gemeinsamen Abendessen. Wir verbringen die Nacht noch an Bord und fahren am 4.8. Vormittags nach Hause.



Damit haben wir nun nach den beiden Donaufahrten 2010 und 2011 endgültig jeden Kilometer und jede Schleuse der schiffbaren Donau befahren und den Main-Donau Kanal erkundet. Auch diese Mal können wir nur von guten Erfahrungen mit Schleusenwärtern, Yachtclubs und Bootskollegen berichten. Wir haben die beschauliche und doch abwechslungsreiche Landschaft sowie die hübschen Städte genossen, ebenso wie das ausgezeichnete Bier und die deftigen Mahlzeiten.





Main - Main-Donaukanal -Donareise 2012								
	Datum	Route	Strom km	Übernachtung	Dist.	Schl.	BS	Zwischenhalt
Do	26.07.2012			Yachtclub Eltmann				
Fr	27.07.2012	Eltmann-Bamberg	0	Yachtclub Regnitz Main		1	2,1	
Sa	28.07.2012	Bamberg - Nürnberg	65,2	MYC Nürnberg	65,2	6	7	Schl. Viereth
								Schl. Bamberg
								Schl. Strullendorf
								Schl. Vorchheim
								Schl. Hausen
								Schl. Erlangen
								Schl. Kreigenbrunn
So	29.07.2012			MYC Nürnberg	0		0,6	
Mo	30.07.2012	Nürnberg Berching	120	YC Berching	54,8	6	5,6	Schl Nürnberg
								Schl. Eibach
								Schl. Leerstätten
								Schl. Eckermühlen
								Schl. Hilpoldstein
								Schl. Bachhausen
Di	31.07.2012	Berching - Regensburg	2387	1. Motorboot-und Wasserskiclub Regensburg	78	6	7	Schl. Berching
								Schl. Dietfurth
								Schl. Riedenburg
								Schl. Kehlheim
								Schl. Bad Abbach
								Schl. Regensburg
Mi	01.08.2012	Regensburg - Passau	2233	Bootshafen Hainzing, Yachtclub Passau	154	2	4,5	Schl. Geising
								Schl. Straubing
Do	02.08.2012	Passau- Schlögen	2200	MYC-Grieskirchen/Schlögen	33	2	3,2	Schl. Kachlet
								Schl. Jochenstein
Fr	03.08.2012	Schlögen - MYC-Kachlet	2160		40	1	1,4	Schl. Aschach
	<b>Summe</b>		<b>450</b>	Durchschnitt km/gefahretem Tag	<b>425</b>	<b>24</b>	<b>31,4</b>	
					60,7			
	<b>Summe:</b>	<b>Kilometer</b>	<b>450</b>					
		<b>Betriebsstunden</b>	<b>31,4</b>					
		<b>Diesel (Liter)</b>	<b>300</b>					
		<b>Diesel Kosten (€)</b>	<b>440</b>					
		<b>Liter/Betriebsstunde</b>	<b>9,6</b>					
		<b>Liter/km</b>	<b>0,67</b>					
		<b>Euro/km</b>	<b>0,98</b>					
		<b>Euro/Liter</b>	<b>1,47</b>					
		<b>km/h</b>	<b>14,3</b>					